

TERMOELEKTRICKÉ OVLÁDACÍ POHONY

ELECTROTHERMIC ACTUATORS

Termoelektrické pohony TECH – TEAP

Termoelektrické ovládací pohony řady TE umožňují ovládat regulační ventily otopných těles, fancoilů, chladicích trámů a jiných koncových spotřebičů systémem otevřeno / zavřeno. Pohony řady TE mohou být řízeny pomocí lokálního nástěnného termostatu nebo nadřazeného řídicího systému.

K dispozici jsou následující verze:

TEAP NO – bez napětí otevřeno

TECH NC – bez napětí zavřeno

Obě provedení jsou buď v základní verzi, nebo ve verzi AUX s koncovým mikrospínačem.

Základní verze je s dvoužilovým kabelem (modrá, hnědá) délky 1m

Verze AUX je s čtyřžilovým kabelem (modrá, hnědá + černá a šedá pro AUX) délky 1m

Napájení 24 nebo 230V

CE značení dle CEI EN 60529:1997 + A1:2000
CEI EN 60204-1:2006

Krytí: IP54

Řešení spojení těla ovládacího pohonu a jeho krytu je patentově chráněné

Ovládací pohony jsou vybaveny indikátorem polohy

TEAP (NO) černý mechanický indikátor polohy

TECH (NC) červený mechanický indikátor polohy



STANDARD

Electrothermic actuators TECH –TEAP

The electrothermic actuators series **TE** allow the automatic opening/closing of the radiator valves, manifolds and valves for fan coils.

The actuators are operated by an environment thermostat located in each room and this thermostat opens or closes the heating or air-conditioning circuit according to the request.

The available versions are:

Fluid passage version **TEAP**.

Flow interception version **TECH**.

For both versions there is the base version or the **AUX** version.

The base version has 2 wires: blue - brown and the length of the cable is 1m.

The **AUX** version has 4 wires: blue – brown - black for AUX - grey for AUX, and an auxiliary contact of end stroke for the operation of zone valves and pumps; the length of the cable is 1m.

The power supply is 24V or 230V.

CE According to the Standards: CEI EN 60529 :1997 + A1:2000
CEI EN 60204-1:2006

Protection: IP54

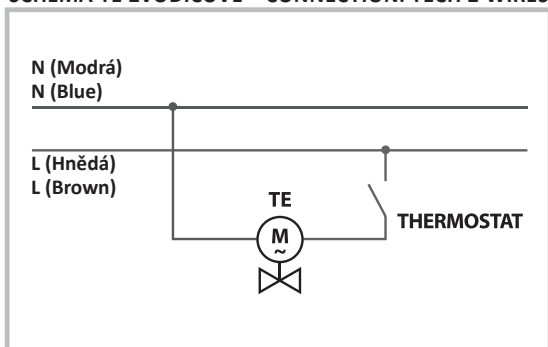
The actuator has got a model utility patent relevant to the connection between the base and the cover.

The actuator has a mechanical indicator of position.

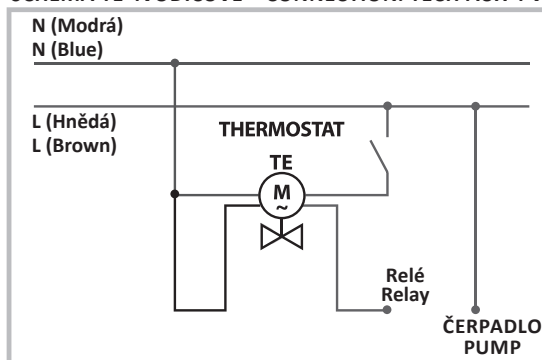
In the **TEAP** actuator (fluid passage) without power supply the indicator is black.

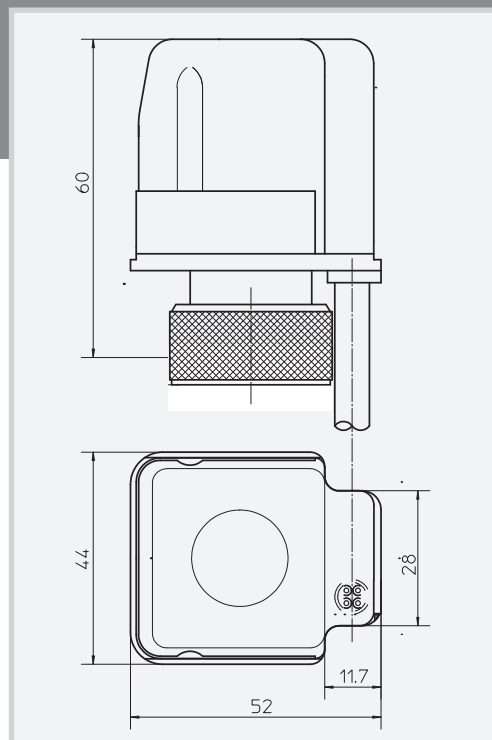
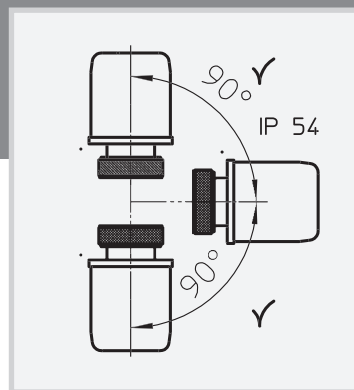
In the **TECH** actuator (flow interception) without power supply the indicator is red.

SCHEMA TE 2VODIČOVÉ CONNECTION: TECH 2 WIRES



SCHEMA TE 4VODIČOVÉ CONNECTION: TECH AUX 4 WIRES





TECH-2230

Termoelektrický ovládací pohon 230V NC 2 vodiče
Electrothermic actuator 230V NC 2 wires

TECH-224

Termoelektrický ovládací pohon 24V NC 2 vodiče
Electrothermic actuator 24V NC 2 wires

TECHNICKÁ DATA TECHNICAL DATA

VÝROBEK / TYPE OF PRODUCT

Bezpečnost / Safety - Guarantee	ochrana proti otevření / Antitampering
Charakteristika / Movement	Lineární / Linear
Pracovní zdvih / Stroke of the actuator	5 mm
Stupeň znečištění / Level of pollution	2
Napájení / Power supply	24-230 VAC/DC (+ 10% / - 15%)
Frekvence / Frequency	50 - 60 Hz
Příkon / Power absorption	2,5 W (Anfang / on start)
Max. proud při startu / Initial peak	0,25 a x 30 s (24V) 0,20 a x 0,5 s (230V)
Startovací doba verze 230V / Initial time of opening (CH) or of closing (AP) (power supply ON) 230V	80 s
Doba přestavení verze 230V / Final time of opening (CH) or of closing (AP) (power supply ON)	3 min
Startovací doba verze 24V / Initial time of opening (CH) or of closing (AP) (power supply ON) 24V	3 min
Doba přestavení verze 24V / Final time of opening (CH) or of closing (AP) (power supply ON)	5 min
Stupeň krytí / Degree of protection	IP 54
Třída krytí / Class of protection	II
Bod uzavření / Closing height	9 mm
Napájecí kabel / Power cable	Type H05V2V2-F
Rozsah provozních teplot / Enviroment limit temperature	-5°C ÷ +50°C
Rozsah skladovacích teplot / Storage limit temperature	-20°C ÷ +65°C
Teplota topné / chladicí vody / Max. temperature of the valve fluid	-5°C ÷ +100°C
Ovládací síla – provedení NC / Nominal thrust (power supply OFF) (CH)	160 N
Ovládací síla – provedení NO / Nominal thrust (power supply OFF) (AP)	90 N
Koncové mikrospínače (pouze verze AUX) / Auxiliary contact (only version AUX)	Max 700 m A – 250 V ~ (a. c.)
Materiál krytu pohonu / Materials of the actuator	odolný proti ohni / Fire - retardant
Mechanický ukazatel polohy / Mechanical indicator of position	červená - černá / Red - Black
Připojení k ventilu / Connection of the valve	M30x1.5 / Threaded locking ring
Provedení dle / Construction with double isolation	☐ ☐

TERMoelektrický ovládací pohon ELECTROTHERMIC ACTUATORS TO BE INSTALLED ON RADIATORS AND/OR RADIANT PANELS