

Mechanický nástěnný regulátor TS

(Návod k instalaci, uvedení do provozu a použití)

Děkujeme Vám za zakoupení nástěnného regulátoru TS.

Tento návod byl vytvořen firmou Hydronic Systems Prague s.r.o.

Výrobce si vyhrazuje právo provádět změny ve výrobku, které nebudou mít vliv na provoz výrobku včetně změn v dokumentaci k výrobku kdykoliv i bez předchozího upozornění.

Tento návod je nedílnou součástí výrobku a musí být dodán spolu s ním nebo musí být dostupný na webových stránkách výrobce nebo dodavatele. Pro zajištění správné funkce výrobku je důležité se ještě před zahájením montáže seznámit s tímto návodem. Veškeré práce musí být prováděny kvalifikovanými pracovníky při dodržování všech závazných, v místě instalace platných, i doporučených bezpečnostních předpisů.

Tento návod je nutné uchovat u provozovatele po celou dobu provozu a životnosti zařízení.

Zařízení smí být instalováno a provozováno pouze způsobem a pro takový účel, pro který bylo navrženo. Jiný transportní, montážní či provozní postup, než je definován v tomto návodu může mít za následek poškození či zničení zařízení a další možné škody na zdraví a majetku.

Výrobce ani dodavatel neodpovídá za žádné škody na zařízení, zdraví či majetku třetích osob způsobené nedostatečnou nebo nesprávnou údržbou, nedodržením schválených postupů pro instalaci, provoz nebo údržbu, či nedodržením v místě instalace platných pracovních, bezpečnostních a ostatních obecně závazných a doporučených předpisů.

Bezpečnostní upozornění:



Tento výrobek není určen pro manipulaci dětmi a/nebo osobami se sníženými mentálními nebo motorickými schopnostmi.



Tento výrobek je elektrické zařízení a není hračkou. Při jeho poškození a/nebo neodborné manipulaci s ním může dojít k úrazu elektrickým proudem nebo pohyblivými se mechanickými částmi.



Mějte na paměti, že práce na elektroinstalaci smí provádět pouze osoba k tomu odborně způsobilá a s platným oprávněním!!!



Veškeré práce na zařízení, vyjma zkoušky funkčnosti a provozních testů, provádějte pouze tehdy, když je zařízení odpojeno od napájení i ovládání.



Veškeré práce se zařízením provádějte s maximálním důrazem na dodržování závazných i doporučených bezpečnostních předpisů a na dodržování návodu k instalaci zařízení, uvedení do provozu a použití.



Všechny práce se zařízením, (transport, instalace, uvedení do provozu, provoz) musí provádět odborně zdatní, řádně poučení a proškolení pracovníci.



Je striktně zakázáno provádět jakékoliv výslovně nedovolené úpravy nebo zásahy do zařízení či jej provozovat v rozporu s účelem pro který byl výrobek zkonstruován!!!



Informace uvedené v tomto dokumentu nezbavují montážníka, provozovatele ani uživatele povinnosti postupovat při všech činnostech v souladu s místně i obecně platnými zákony, technickými normami a nařízeními, ať už jsou závazná nebo jen doporučená, stejně tak jako jej nezbavují povinnosti dodržovat místně i obecně platné bezpečnostní zásady, nařízení a doporučení.



Vždy používejte předepsané i doporučené ochranné pomůcky a nástroje. Mějte na paměti, že jednotlivé komponenty mohou mít ostré hrany (konce kabelů, elektronické komponenty, svorkovnice a pod) a za provozu mohou být horké (ohřáté od průchodu elektrického proudu).

Základní informace:

Nástěnný regulátor TS je určen k montáži na stěnu.

Regulátor je vybaven hlavním vypínačem.

Regulátor má tři provozní režimy:

- HEAT (Topení)
- FAN (pouze provětrává ventilátorem)
- COOL (Chladí – regulační ventil je ovládán opačně než v režimu Heat)

Regulátor dále umožňuje manuálně ovládat 3 rychlostní ventilátor.

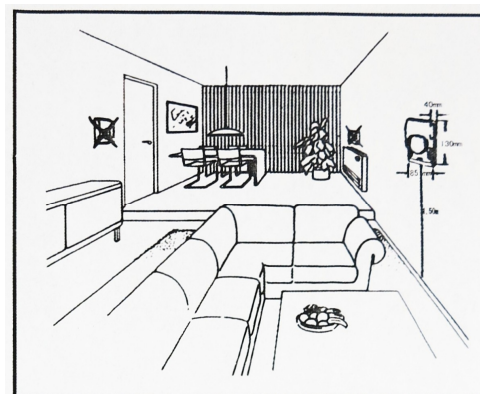
Ventilátor může běžet po zapnutí regulátoru nepřetržitě (*standardní režim*), nebo jej lze zapojit tak, že bude ovládán v souladu s regulačním ventilem podle požadavku termostatu.

Maximální zatížitelnost kontaktů: : 230V/50Hz -6A odporově
230V/50Hz -5A indukčně

Doporučené umístění regulátoru:

Regulátor umísťujeme do přiměřené výšky (cca 150 cm) na takové místo, kde nebude regulátor ovlivňován externími zdroji energie (*slunce, radiátor, světelné zdroje a pod*), nebude ničím stíněn (*skříň, závěsy, záclony a pod*), ale kde kolem něj může volně proudit vzduch (*nikoli do průvanu*).

Typicky nevhodným umístěním je prostor vedle dveří a oken, nad a/nebo těsně vedle otopného tělesa, skrytě za nábytkem apod. (*viz obrázek*).



Ovládací prvky regulátoru:

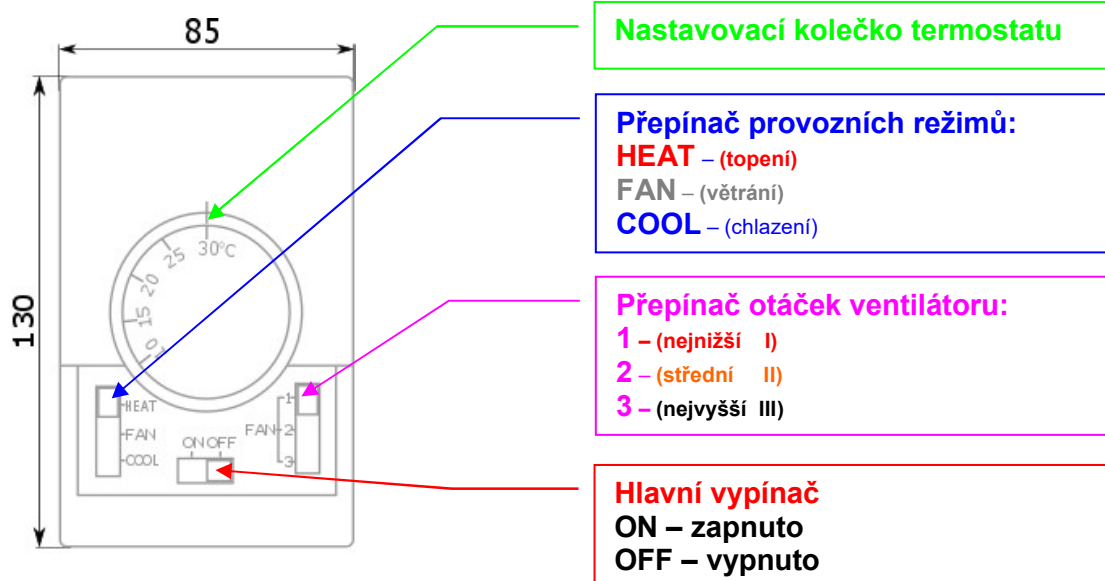
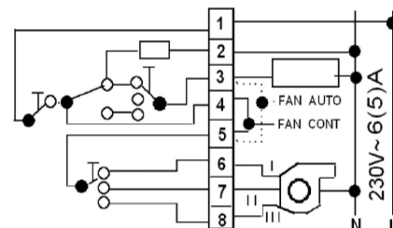


Schéma zapojení regulátoru:

Popis svorek:

- 1 - L (Napájecí fáze 230 V/50 Hz)
- 2 - Nezapojeno
- 3 - Výstup pohonu ventilu
- 4 - Pomocný kontakt – standardně propojen se svorkou 5
- 5 - Pomocný kontakt – standardně propojen se svorkou 4
- 6 - Ventilátor – rychlost I
- 7 - Ventilátor – rychlost II
- 8 - Ventilátor – rychlost III

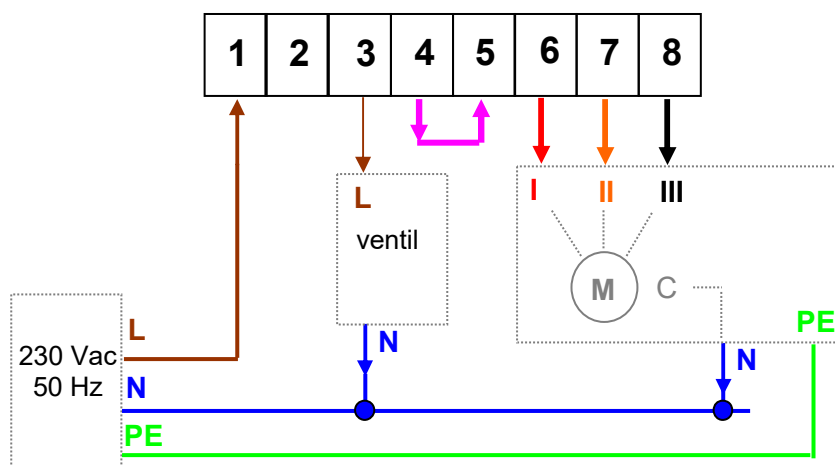


POZOR!!! Svorka 1 regulátoru je trvale pod napětím i při vypnutém vypínači!!!

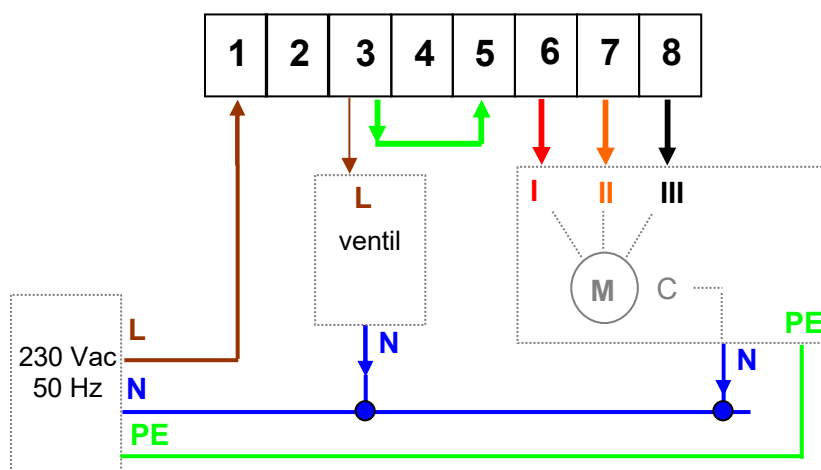
POZOR!!! Některé součásti regulátoru mohou být pod napětím i při vypnutém vypínači.

POZOR!!! Regulátor pracuje pouze s pracovní fází. Ochranné přizemnění „PE“ a pracovní nula „N“ je zapojena mimo regulátor.

Doporučené zapojení pro trvalý běh ventilátoru:

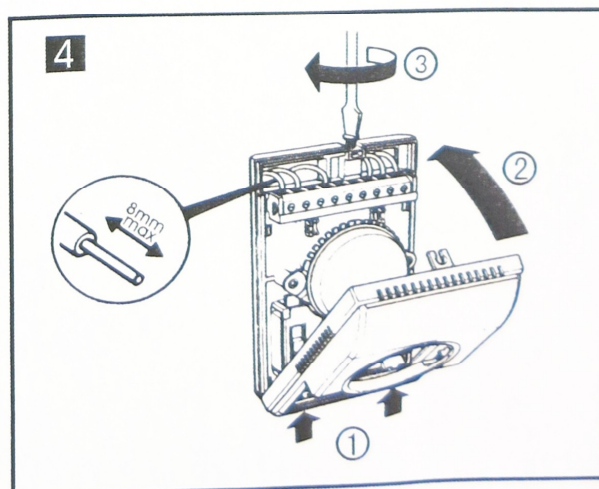
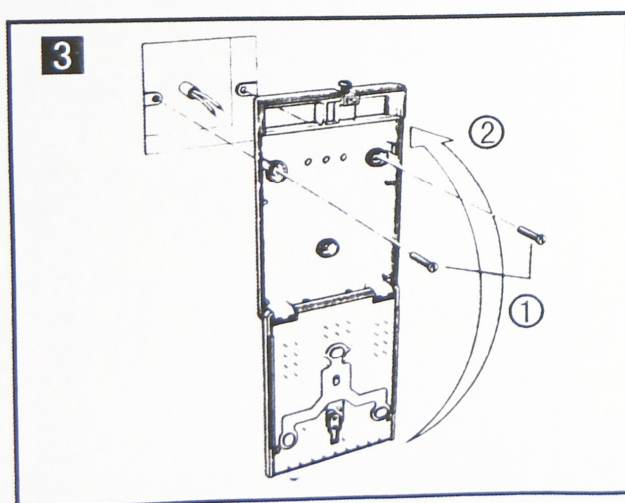
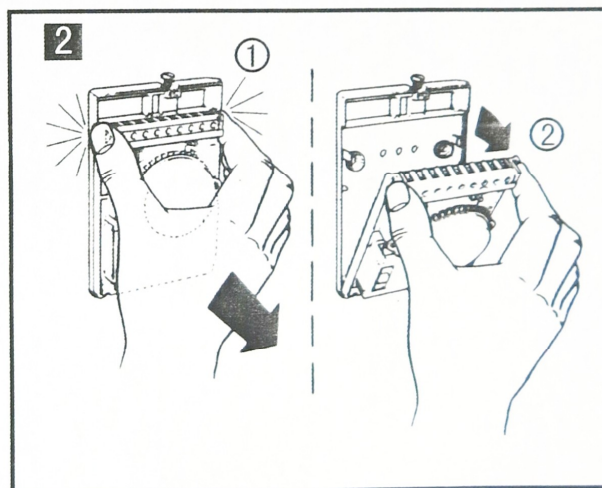
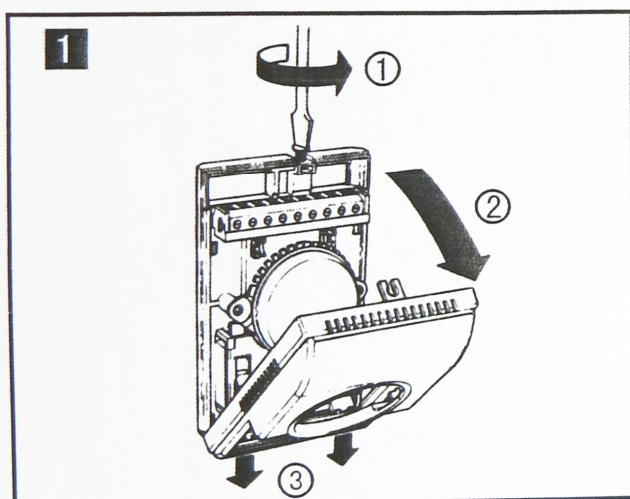


Doporučené zapojení pro běh ventilátoru podle termostatu (spolu s ventilem):



Instalace nástěnného regulátoru na zeď:

1. 4.1 Povolte plochým šroubovákem zajišťovací šroubek na regulátoru
4.2 Odklopte víčko regulátoru
4.3 Vyjměte víčko regulátoru z osazení
2. 2.1 Vycvakněte z dvou západek desku regulátoru
2.2 Vyklopte opatrně desku regulátoru.
2.3 Zapojte kabely do regulátoru (*doporučená schémata jsou na předchozí straně*)
3. 3.1 Upevněte regulátor ke konstrukci.
Montážní materiál (*hmoždinky, instalační krabice, lišty a pod*) **nejsou součástí dodávky.**
Dodávku zajišťuje montážní organizace.
3.2 Zaklopte opatrně zpět desku regulátoru
Mějte na paměti, že kabely jsou již zapojeny.
4. 4.1 Nasadte víčko regulátoru do osazení
4.2 Zaklopte víčko regulátoru
4.3 Opatrně dotáhněte plochým šroubovákem zajišťovací šroubek na regulátoru



Pravidla pro uvedení do provozu

Uvedení do provozu

- Před připojením zařízení na elektrickou síť zkontrolujte správnost připojení napájení a regulace. Zapojení musí být provedeno v souladu s prováděcí dokumentací a platnou legislativou.
- Před uvedením do provozu zkontrolujte elektrický přívod a jeho soulad s parametry zařízení.
- Elektrický přívod musí být vybaven příslušnou ochranou proti přetížení a zkratu.
- **Mějte na paměti, že regulovaná zařízení musí být obvykle uzemněna!!!**

Provoz a údržba zařízení

- Zařízení je konstruováno pro provoz uvnitř budov tedy při teplotách > +0°C.
Při teplotách pod bodem mrazu může dojít ke vzniku námrazy v zařízení a následně k jeho zničení
- Nikdy nepoužívejte žádné části zařízení pro odkládání nebo upevňování předmětů.
- Při provádění všech prací vyjma testu funkčnosti, musí být zařízení odpojeno od elektrické sítě.
- V případě vzniku poruchy na zařízení jej neprodleně vypněte a bez zbytečného odkladu odpojte od elektrické sítě.
- Je zakázáno provádět jakékoliv neschválené úpravy na zařízení. Jakákoliv úprava zařízení bez jejího předchozího písemného schválení má za následek ztrátu všech záruk.
- Je doporučeno provádět pravidelnou kontrolu funkce zařízení dvakrát za rok, vždy však minimálně před topnou sezónou.



Je zakázáno používat jakýmkoliv způsobem poškozené zařízení. Výrobce ani prodejce neodpovídají za žádné škody způsobené provozováním poškozeného zařízení.



Omezená záruka

Nerespektování doporučení uvedených v tomto dokumentu a v ostatních souvisejících dokumentech nebo obecně platných nařízeních bude mít za následek při případném poškození zařízení ztrátu záruky.

